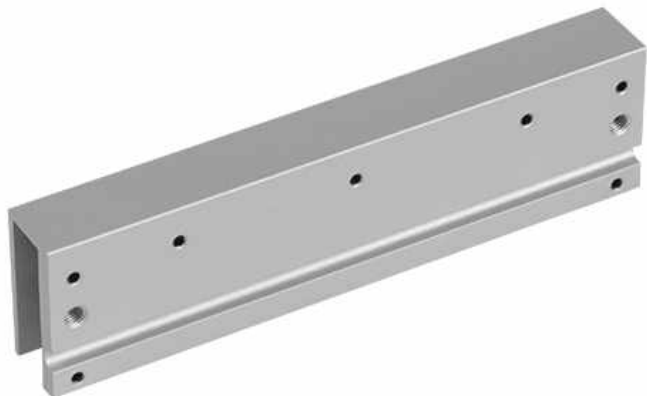


FICHE PRODUIT - VEM540U

Kit U pour série SH540 - livré par paire épaisseur du verre : 14 mm max



Détails techniques

Force de retenue	-
Tension d'entrée	-
Contact	-
Conformité	-

La plupart des portes affleurantes peuvent être équipées de la ventouse à cisaillement Shearlock SH540 ou SH540CTC.

Ce dispositif est souvent utilisé pour une pose en encastré sur des vantaux double action et convient aussi à des vantaux simple action.

Il peut toutefois être posé en applique, grâce au boîtier SH540U.

Ce kit U est adapté pour le montage de la ventouse Shearlock sur une porte en verre d'une épaisseur allant jusqu'à 14 mm maximum.

Il est livré par paire : un U étant destiné à l'ouvrant et l'autre au dormant.