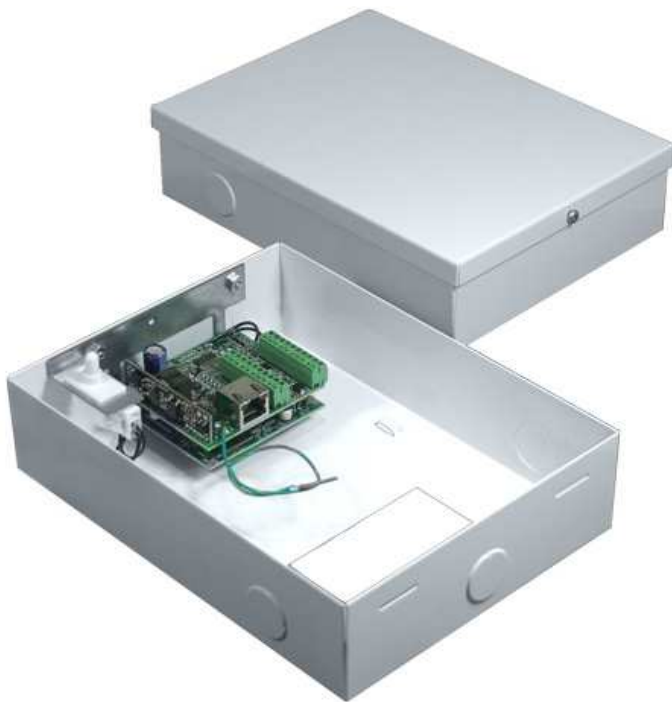


## Découverte du système de contrôle d'accès HysasPod

HysasPod est un système mono-porte extensible à 50 portes. Il se raccorde à un réseau IP standard et peut être distribué sur plusieurs sites. L'ensemble des périphériques de portes s'alimente via le réseau Ethernet (PoE). Il se gère par un simple Navigateur web, se configure automatiquement et pose ainsi les bases d'un nouveau standard de simplicité.

## Contrôleur de portes HysasPod DCS



### Contrôleur de portes Tout-en-Un

HysasPod est une unité de contrôle de portes compact, connecté en réseau, doté de larges capacités système. Il s'installe près d'une porte et alimente l'ensemble des périphériques connectés via PoE (Alimentation par Ethernet). Son serveur web intégré permet de commander le système de contrôle d'accès à l'aide d'une Interface Utilisateur Graphique intuitive, à partir de tout PC relié à un point d'accès internet. Ajoutez d'autres HysasPods, et ils seront automatiquement intégrés dans un système multi-portes, utilisant la même interface de navigation web. Toutes les communications sont sécurisées par un encryptage AES 128-bit.

### Installation facile-Utilisation facile

HysasPod a été conçu pour s'affranchir des mystères des configurations complexes de réseaux et systèmes. Inscription automatique des contrôleurs de porte, des lecteurs et des cartes, gestion des heures Été/Hiver et des calendriers de vacances font de HysasPod un système réellement « Plug-and-Play ».

### Coûts d'installations réduits

HysasPod permet un coût d'installation par porte réellement bas. Il utilise l'infrastructure réseau Ethernet existante, ce qui élimine les coûts de câblages RS-485 et d'interfaces IP. L'alimentation par Ethernet (PoE) permet de s'affranchir d'alimentation 220v et d'alimentations supplétives. Aucun progiciel PC n'est à acquérir et le temps d'installation et de mise en service est grandement réduit.