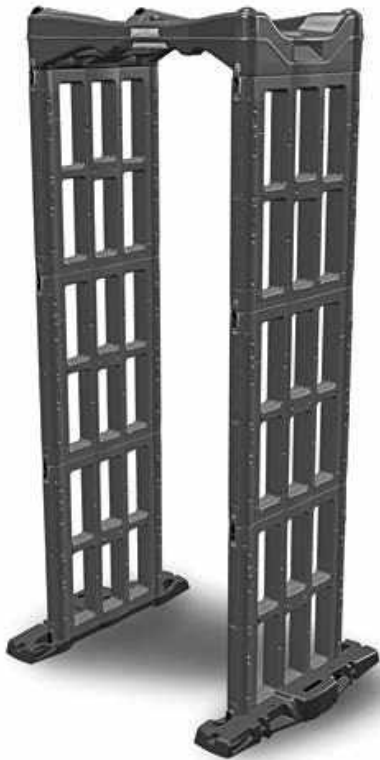




# AP-DTECH - MOBILE

## PORTIQUE DE SÉCURITÉ MOBILE DÉTECTEUR DE MÉTAUX 3 ZONES



### L'AP-DTECH MOBILE :

- Portable et pliable, 3 zones de détection indépendantes.
- Conception modulaire, connexion par boucle
- Installation facile sans outils.
- Sans interférences même utilisé côte à côte.
- Fonctionnement normal même à proximité d'un scanner à rayons X.
- Léger, pratique pour le transport.
- Taille de passage pouvant atteindre 80 CM.

### AP-DTECH MOBILE

est un portique de détection de métaux multi-zones évolué et polyvalent conçu pour répondre aux besoins de sécurité dans les établissements ouverts au public (ERP) tels que les musées, administrations, ambassades, collectivités, tribunaux, lieux d'exposition ou bien encore les industries.

## Démontable et transportable en 3 étapes



L'AP-DTECH Mobile comme tout les modèles AccessPro répondent aux normes CE et internationales EMC EN60950, EN50081-1, EN50082-1, GB15210-2003.

Sans danger pour les porteurs de stimulateurs cardiaques, les femmes enceintes mais également les supports magnétiques.

## CARACTÉRISTIQUES TECHNIQUES

### FONCTIONS

- 3 zones avec afficheurs LED gauche et droite
- Haute sensibilité, détecte une masse métallique de 6 g
- Détection dynamique des objets dangereux tels que lame, cutter, couteau, arme à feu ...
- Immunité aux interférences environnantes, 100 fréquences de fonctionnement
- Programmation par télécommande ou par 4 touches avec écran de contrôle intégré et accès protégé
- Tests d'auto-diagnostic à la mise en route
- Calibration et étalonnage automatique au démarrage
- Conforme aux standards de détection pour détecteurs de métaux
- Détection de passage par faisceau infrarouge
- Compteur de passages et compteur d'alarmes
- Stabilité au sol
- Télécommande de contrôle et de programmation à distance

### ALARMES

- Alarme visuelle par rampes LED visibles à 180° sur les 2 montants
- Localisation 3 zones signalées par les rampes de LED
- Alarmes sonores

### MATÉRIAUX DE FABRICATION

- Esthétique, couleur noir
- Conception pratique et robuste
- Sans entretien, sans maintenance

### FONCTIONNEMENT

- Mise en route rapide
- Flux de passage de 60 personnes à la minute
- Contrôle des fonctions par écran LCD
- Lecture rapide des informations

### CERTIFICATIONS

- Conforme à toutes les normes internationales EMC EN60950, EN50081-1, EN50082-1, GB15210-2003 et CE
- Conforme aux normes applicables pour les détecteurs de métaux
- Conforme aux normes en matière d'exposition humaine aux champs électromagnétiques et aux consignes de sécurité pour porteurs de stimulateurs cardiaques
- Conforme aux normes CE en matière de sécurité électrique et compatibilité électromagnétique
- Sans effet sur les supports magnétiques et cartes à puce

### DONNÉES PHYSIQUES

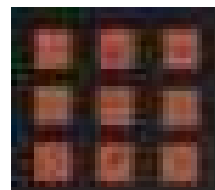
- Alimentation : 220 V, 30 W
- Dimensions extérieures : 210 x 80 x 58 cm
- Dimensions de passage : 200 x 70 cm
- Poids : 58 kg
- Température de fonctionnement : -20 C à +60 C

### COLISAGE POUR TRANSPORT

- Colis de 1065mm(L) x 675(W)mm x 705mm(H)
- Poids 58kg



Affichage LCD:  
LCD haute luminosité  
affichage numérique, compteur de passage et compteur d'alarme



1. "PROGRAM": Pour entrer dans le menu principal.
2. "MSS": Mémoire de réglage de la sensibilité.
- 3/4. "L / -, R / +"
  - a. choisir d'ajuster le panneau de porte gauche ou droit (Facultatif).
  - b. changement de paramètre et de réglages
- 5/6. "" Clé
7. "" Allumer ou éteindre.
8. "ESE": Annuler ou débogage existant.
9. "ENTER": Appuyez sur cette touche pour confirmer chaque débogage

### AVANTAGES AP-DTECH

- **Portique de détection des métaux multi-zones à haute sensibilité**
  - Flux de passage très élevé,
  - grande efficacité de discrimination
- **Montage en 5 minutes, programmation avec écran de contrôle LCD**
- **Détecte une masse métallique de 6 grammes**
- **Localisation immédiate par l'une des rampes LED de l'objet illicite**
- **Immunité aux interférences, installation de plusieurs portiques en parallèle**
  - Grande stabilité au sol
  - Sans entretien, sans maintenance
- **Compteurs de passages et d'alarmes**