



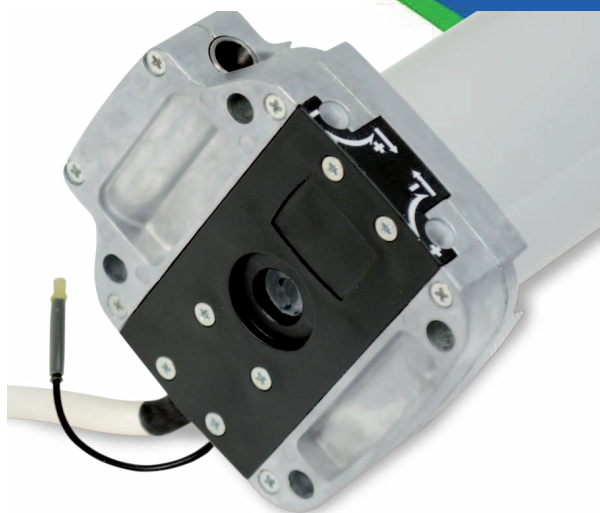
XQ60 M TYPE

XQ6MX

Moteurs tubulaires à manœuvre de secours à commande radio intégrée

XQ6M

Moteurs tubulaires à manœuvre de secours

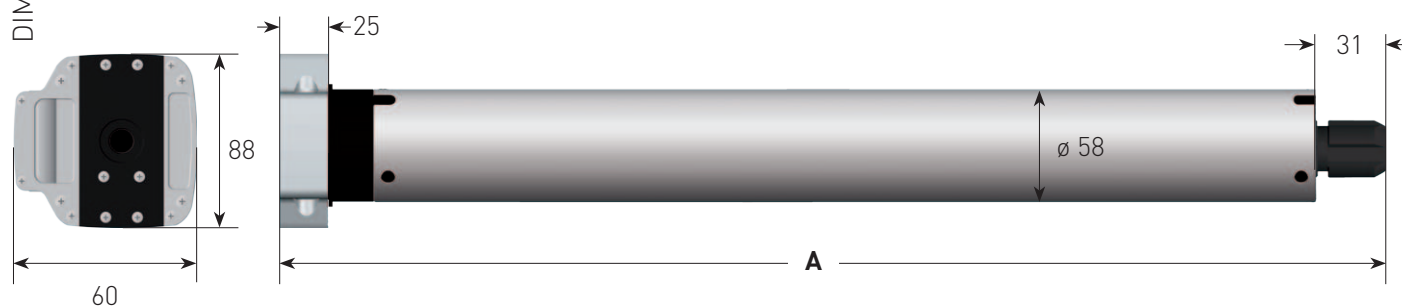


CARACTERISTIQUES PRINCIPALES

Modèles	XQ6MX6012 XQ6M6012	XQ6MX6518 XQ6M6518	XQ6MX8012 XQ6M8012	XQ6MX10012 XQ6M10012	XQ6MX12012 XQ6M12012
Couple	60 Nm	65 Nm	80 Nm	100 Nm	120 Nm
Vitesse	12 rpm	18 rpm	12 rpm	12 rpm	12 rpm
Puissance	370 W	420 W	440 W	440 W	440 W
Intensité	1.70 A	1.90 A	1.90 A	2.0 A	2.0 A
Tours max	26	26	26	26	26

DIMENSIONS mm

Modèles	A	Modèles	A	Modèles	A	Modèles	A	Modèles	A
XQ6MX6012	905	XQ6MX6518	905	XQ6MX8012	905	XQ6MX10012	905	XQ6MX12012	905
XQ6M6012	745	XQ6M6518	745	XQ6M8012	745	XQ6M10012	745	XQ6M12012	745



DETAILS TECHNIQUES

Alimentation	230 VAC / 50 Hz
Temp. de fonctionnement	-10°C / +40°C
Coupure thermique	4 min
Fréquence radio (type EX)	868.30 MHz
Protection	IP44

CABLEAGE

Longueur du câble standard 2.5 m

- 0.75 mm² Bleu - Neutre
- 0.75 mm² Jaune/vert - Terre
- 0.75 mm² Marron
- 0.75 mm² Noir (seulement pour version M)