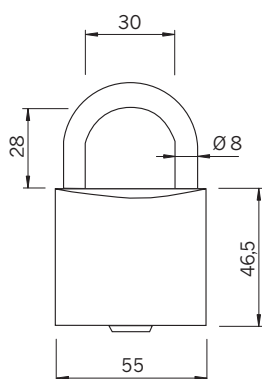


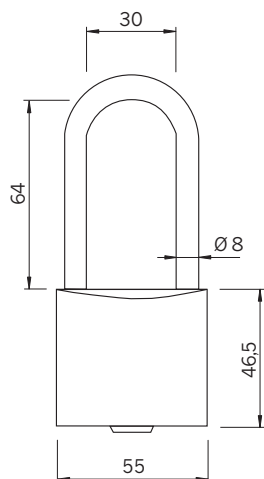


Cadenas

Type 85, 85/1, 85/3, 85/4



Types 85, 85/3



Types 85/1, 85/4

Domaines d'application :

- A l'intérieur et à l'extérieur
- Armoires à médicaments
- Armoires à documents

Caractéristiques :

- Arceau en acier inoxydable
- Cylindre couleur laiton
- Boîtier couleur laiton mat
- Chemin de clé renforcé à l'aide de rotors de cylindre spéciaux
- Types 85/3 et 85/4 avec fermeture sécurisée, retrait de clé uniquement avec arceau fermé
- Types 85 et 85/3 avec hauteur d'arceau 28,0 mm
- Types 85/1 et 85/4 avec hauteur d'arceau 64,0 mm

Systèmes disponibles :

- keyTec AZ, VS, RPE, VS6, ZRV, ZRV6, Ti6, RAP, RAP+, N-tra, N-tra+ et X-tra